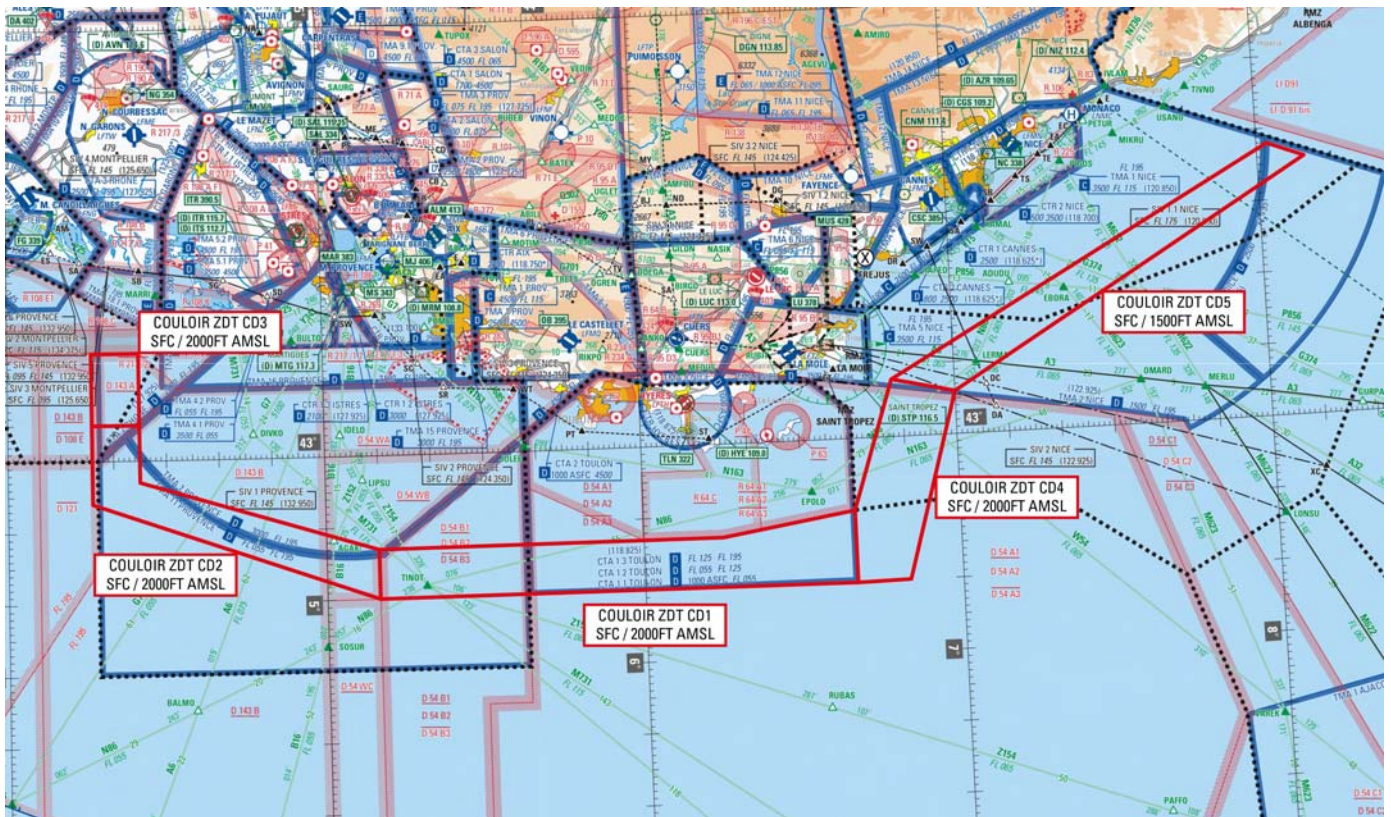


Objet : Création de 4 zones réglementées temporaires (ZRT) et 13 zones dangereuses temporaires (ZDT) pour des activités d'aéronef hors vue sans équipage à bord dans le cadre de la surveillance maritime.

En vigueur : Du 21 avril au 31 décembre 2022

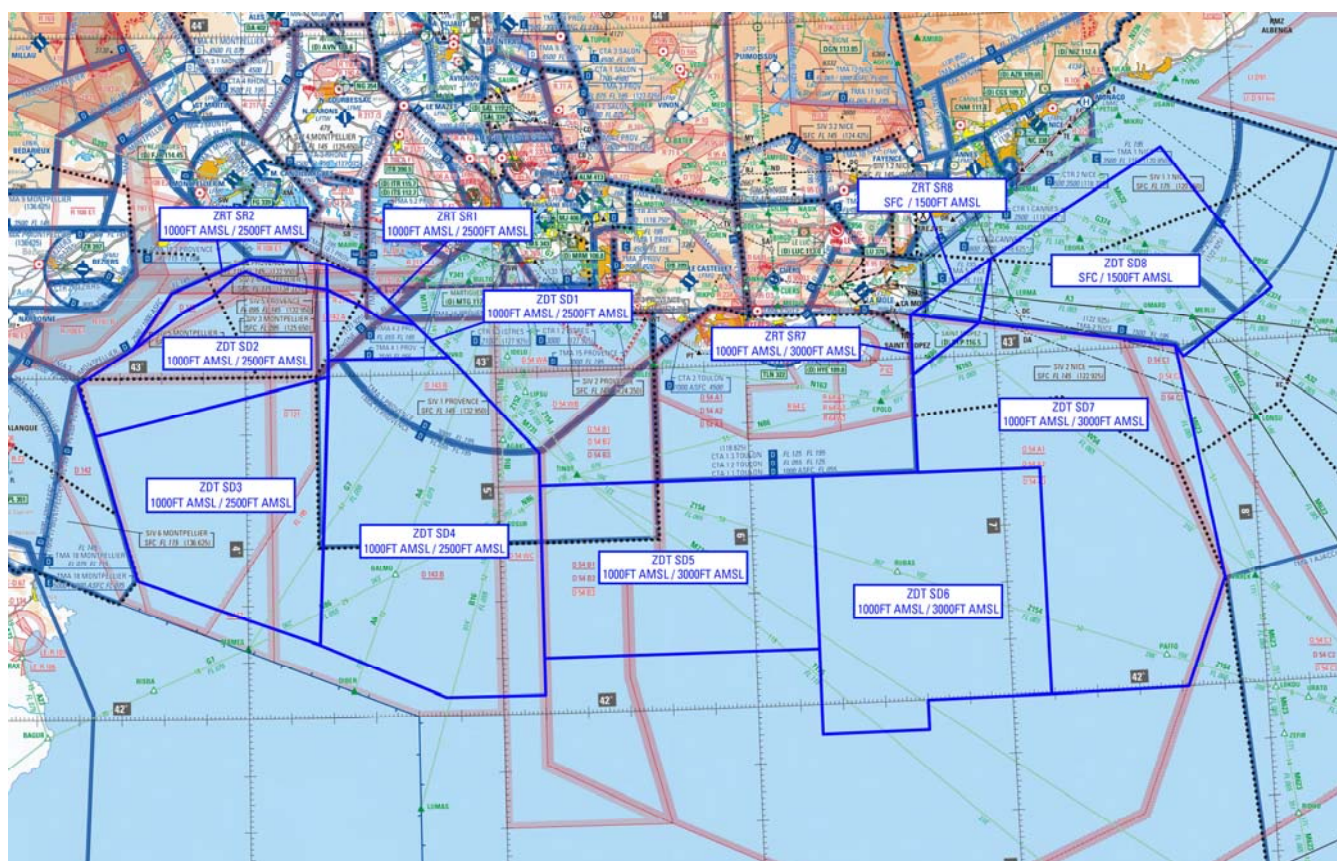
Lieu : FIR : Marseille (LFMM)

Couloirs de rejoinde (CD1 à CD5)



Extrait carte 1/1 000 000 SIA - Edition 2021

Secteurs maritimes (ZRT/ZDT 1 à 8)



Extrait carte 1/1 000 000 SIA - Edition 2021

ACTIVITE

Evolution d'aéronef hors vue sans équipage à bord dans le cadre de la surveillance maritime.

DATES ET HEURES D'ACTIVITE

Activable(s):

Du lundi au vendredi pendant les horaires ATS du CLA TOULON.

Créneaux de nuit possibles le(s) mardi et/ou jeudi.

INFORMATION DES USAGERS

SOLENZARA APP : 119.900 MHz
 MARSEILLE FIC/ACC : 120.550 MHz / 119.750 MHz
 BASTIA APP : 123.825 MHz
 BASTIA APP WEST : 127.255 MHz
 BASTIA INFO : 124.725 MHz
 AJACCIO APP : 121.050 MHz
 AJACCIO INFO : 119.825 MHz
 RAMBERT INFO : 317.500 MHz / 143.550 MHz
 CCMAR MED : 127.975 MHz
 ISTRES : 127.925 MHz / 123.600 MHz
 NICE INFO SOUTH : 122.925 MHz
 MONTPELLIER INFO : 134.375 MHz / 136.625 MHz
 PROVENCE INFO : 132.950 MHz

STATUT**ZRT SR1, SR2, SR7 et SR8 :**

zones réglementées temporaires (ZRT) qui se substituent aux espaces aériens avec lesquelles elles interfèrent.

ZDT CD1, CD2, CD3, CD4, CD5, SD1, SD2, SD3, SD4, SD5, SD6, SD7 et SD8 :

zones dangereuses temporaires (ZDT) qui se substituent aux espaces aériens avec lesquelles elles interfèrent.

ORGANISME GESTIONNAIRE

CONSORTIUM REACT (société opératrice du drone).

CONDITIONS DE PÉNÉTRATION**ZRT :**

CAG/CAM contournement obligatoire sauf pour les aéronefs en mission d'assistance, sauvetage ou sécurité publique lorsque le contournement n'est pas compatible avec la mission, après autorisation du gestionnaire.

ZDT :

Vols d'aéronef hors vue sans équipage à bord.

L'attention des navigateurs aériens est attirée sur le caractère particulièrement dangereux des activités se déroulant dans ces zones. En conséquence, pendant les créneaux d'activité, il est fortement recommandé d'éviter de pénétrer dans ces zones.

SERVICES RENDUS**CAG /CAM :**

services d'information de vol et d'alerte.

Les services d'information de vol et d'alerte sont rendus par les organismes ATS habituels.

LIMITES LATERALES ET VERTICALES			
<p><u>ZDT CD1</u></p> <p>042°46'57" N, 005°09'56" E 042°47'00" N, 006°14'56" E 042°50'00" N, 006°40'00" E 042°39'56" N, 006°40'00" E 042°40'04" N, 005°09'56" E 042°46'57" N, 005°09'56" E</p> <p>SFC / 2000 ft AMSL</p>	<p><u>ZDT CD2</u></p> <p>042°46'57" N, 005°09'56" E 042°40'04" N, 005°09'56" E 042°54'00" N, 004°16'00" E 043°05'00" N, 004°16'00" E 043°05'00" N, 004°25'00" E 042°57'00" N, 004°25'00" E 042°46'57" N, 005°09'56" E</p> <p>SFC / 2000 ft AMSL</p>	<p><u>ZDT CD3</u></p> <p>043°05'00" N, 004°16'00" E 043°15'00" N, 004°16'00" E 043°15'00" N, 004°25'00" E 043°05'00" N, 004°25'00" E 043°05'00" N, 004°16'00" E</p> <p>SFC / 2000 ft AMSL</p>	<p><u>ZDT CD4</u></p> <p>042°50'00" N, 006°40'00" E 043°08'00" N, 006°48'00" E 043°06'00" N, 007°00'00" E 042°40'04" N, 006°50'00" E 042°39'56" N, 006°40'00" E 042°50'00" N, 006°40'00" E</p> <p>SFC / 2000 ft AMSL</p>
<p><u>ZDT CD5</u></p> <p>043°08'00" N, 006°48'00" E 043°38'00" N, 008°02'00" E 043°36'00" N, 008°09'00" E 043°06'00" N, 007°00'00" E 043°08'00" N, 006°48'00" E</p> <p>SFC / 1500 ft AMSL</p>	<p><u>ZRT SR1</u></p> <p>043°20'00" N, 004°20'00" E 043°17'17" N, 004°29'22" E 043°08'56" N, 004°40'53" E 043°09'59" N, 004°33'00" E 043°12'33" N, 004°27'53" E 043°15'25" N, 004°20'00" E 043°20'00" N, 004°20'00" E</p> <p>1000 ft AMSL / 2500 ft AMSL</p>	<p><u>ZDT SD1</u></p> <p>043°15'25" N, 004°20'00" E 043°12'33" N, 004°27'53" E 043°09'59" N, 004°33'00" E 043°08'56" N, 004°40'53" E 043°03'00" N, 004°49'00" E 043°03'00" N, 004°20'00" E 043°15'25" N, 004°20'00" E</p> <p>1000 ft AMSL / 2500 ft AMSL</p>	<p><u>ZRT SR2</u></p> <p>043°20'00" N, 004°20'00" E 043°15'25" N, 004°20'00" E 043°16'55" N, 004°06'29" E 043°18'47" N, 004°00'35" E 043°18'22" N, 003°58'57" E 043°14'23" N, 003°52'10" E 043°11'52" N, 003°45'36" E 043°05'07" N, 003°33'02" E 043°15'04" N, 003°42'33" E 043°21'00" N, 004°01'30" E 043°20'00" N, 004°20'00" E</p> <p>1000 ft AMSL / 2500 ft AMSL</p>
<p><u>ZRT SD2</u></p> <p>043°15'25" N, 004°20'00" E 043°00'00" N, 004°20'00" E 042°50'00" N, 003°24'00" E 042°58'58" N, 003°19'54" E 043°05'07" N, 003°33'02" E 043°11'52" N, 003°45'36" E 043°14'23" N, 003°52'10" E 043°18'22" N, 003°58'57" E 043°18'47" N, 004°00'35" E 043°16'55" N, 004°06'29" E 043°15'25" N, 004°20'00" E</p> <p>1000 ft AMSL / 2500 ft AMSL</p>	<p><u>ZDT SD3</u></p> <p>043°00'00" N, 004°20'00" E 042°13'00" N, 004°17'00" E 042°24'33" N, 003°33'53" E 042°50'00" N, 003°24'00" E 043°00'00" N, 004°20'00" E</p> <p>1000 ft AMSL / 2500 ft AMSL</p>	<p><u>ZDT SD4</u></p> <p>043°03'00" N, 004°20'00" E 043°03'00" N, 004°49'00" E 042°45'57" N, 005°09'56" E 042°45'41" N, 005°09'56" E 042°03'19" N, 005°09'56" E 042°03'20" N, 004°46'34" E 042°13'00" N, 004°17'00" E 043°03'00" N, 004°20'00" E</p> <p>1000 ft AMSL / 2500 ft AMSL</p>	<p><u>ZDT SD5</u></p> <p>042°40'04" N, 005°09'56" E 042°40'04" N, 006°14'56" E 042°09'52" N, 006°14'56" E 042°09'52" N, 005°09'56" E 042°40'04" N, 005°09'56" E</p> <p>1000 ft AMSL / 3000 ft AMSL</p>
<p><u>DT SD6</u></p> <p>042°40'04" N, 006°14'56" E 042°39'45" N, 007°09'07" E 042°00'00" N, 007°09'07" E 042°00'00" N, 006°40'00" E 041°54'44" N, 006°40'00" E 041°54'44" N, 006°14'56" E 042°40'04" N, 006°14'56" E</p> <p>1000 ft AMSL / 3000 ft AMSL</p>	<p><u>ZRT SR7</u></p> <p>043°07'47" N, 006°40'00" E 042°57'06" N, 006°39'58" E 043°05'47" N, 006°56'28" E 043°07'47" N, 006°40'00" E</p> <p>1000 ft AMSL / 3000 ft AMSL</p>	<p><u>ZDT SD7</u></p> <p>043°05'47" N, 006°56'28" E 042°59'57" N, 007°43'03" E 042°18'49" N, 007°51'35" E 042°00'00" N, 007°41'29" E 042°00'00" N, 007°09'07" E 042°39'45" N, 007°09'07" E 042°39'56" N, 006°40'00" E 042°57'06" N, 006°39'58" E 043°05'47" N, 006°56'28" E</p> <p>1000 ft AMSL / 3000 ft AMSL</p>	<p><u>ZRT SR8</u></p> <p>043°07'47" N, 006°40'00" E 043°17'00" N, 007°00'00" E 043°05'47" N, 006°56'28" E 043°07'47" N, 006°40'00" E</p> <p>SFC / 1500 ft AMSL</p>
<p><u>ZDT SD8</u></p> <p>043°05'47" N, 006°56'28" E 043°17'00" N, 007°00'00" E 043°35'00" N, 007°42'19" E 043°09'08" N, 008°07'00" E 042°57'56" N, 007°44'52" E 042°59'57" N, 007°43'03" E 043°05'47" N, 006°56'28" E 043°05'47" N, 006°56'28" E</p> <p>SFC / 1500 ft AMSL</p>			

DISPOSITIONS COMPLEMENTAIRES

Activation par "CCMAR MED".
ZRT ZDT non activable(s) en cas de délégation à Nice publiée par SUP AIP.

ORGANISMES A CONTACTER

Avant La mission :

Questions relatives au SUP AIP :
Commandant de l'arrondissement et de la Zone Maritime Méditerranée (CECMED)
Tél : 04 22 42 06 51 (OQA)
Tél : 04 22 42 25 59 (OPEM)

Pendant la mission :

Commandant de l'arrondissement et de la Zone Maritime Méditerranée (CECMED)
Directeur de l'exercice / Cellule Operations
Tél : 04 22 42 06 51 (OQA)
Tél : 04 22 42 25 59 (OPEM)

CCMAR MED
Tél : 04 22 42 89 17