

**Objet : Création de zones réglementées temporaires (ZRT) pour l'exercice MANTICORE 2022**  
**En vigueur : Du lundi 12 septembre au jeudi 6 octobre 2022**

Lieu : FIR : Bordeaux LFBB, Marseille LFMM, – AD : Clermont-Ferrand/Auvergne LFCL, Issoire/le Broc LFHA, Ambert/Le Poyet LFHT, Brioude/Beaumont LFHR, Le Puy/Loudès LFHP, Saint-Flour/Coltines LFHQ, Aurillac LFLW, Langogne/Lesperon LFHL, Figeac/Livernon LFCF, Rodez Aveyron LFCR, Mende-Brenoux LFNB, Aubenas-Ardèche Méridionale LFHO, Ruoms LFHF, La Grand' Combe LFTN, Florac-St Enimie LFNO, Millau/Larzac LFCM, Cassagnes-Bégonhès LFIG, Cahors/Albenque LFCC, Montauban LFDB, Albi-Le-Sequestre LFCI, St-Affrique-Belmont LFIF, Gaillac/Lisle-sur-Tarn LFDG, Graulhet/Montrdragon LFCQ, Toulouse/Blagnac LFBO, Toulouse/Lasbordes LFCL, Toulouse/Francazal LFBF, Toulouse Bourg/Saint-Bernard LFIT, Castres/Mazamet LFCK, Revel-Montgey LFIR, Montagne-noire LFMG, Vinon LFNF, Alès/cévennes LFMS, Egletons LFDE, Ussel/Thalamy LFCU.

**ACTIVITÉ**

Exercice national interalliés et interarmées mettant en œuvre un nombre important d'aéronefs des armées évoluant en CAM, d'aéronefs des armées sans équipage à bord, en toutes conditions de vol et à toutes altitudes, et d'activités parachutage avec infiltration sous voile, de jour comme de nuit.

**STATUT**

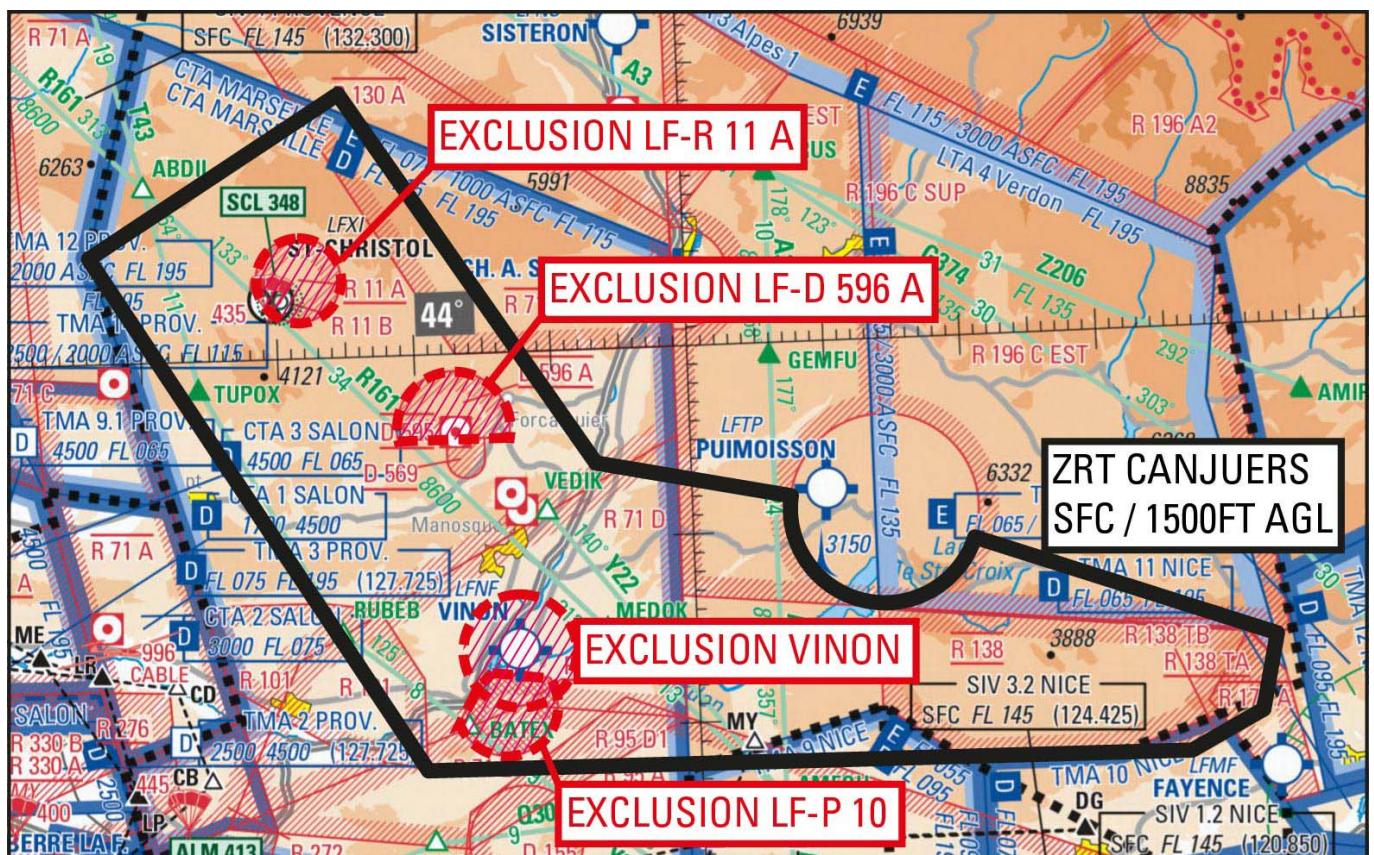
Zones réglementées temporaires (ZRT) qui se substituent aux portions d'espaces aériens avec lesquelles elles interfèrent.

Les activités aériennes de MANTICORE 2022 sont présentées en 2 parties : une première partie correspondant aux ZRT basse altitude (surface à max 3000FT AGL) actives ou activables sur de longues périodes, une seconde partie correspondant aux ZRT moyenne altitude (surface à max FL120) activables sur des créneaux restreints.

Un calendrier récapitulatif des différentes ZRT actives et activables se trouve en dernière page.

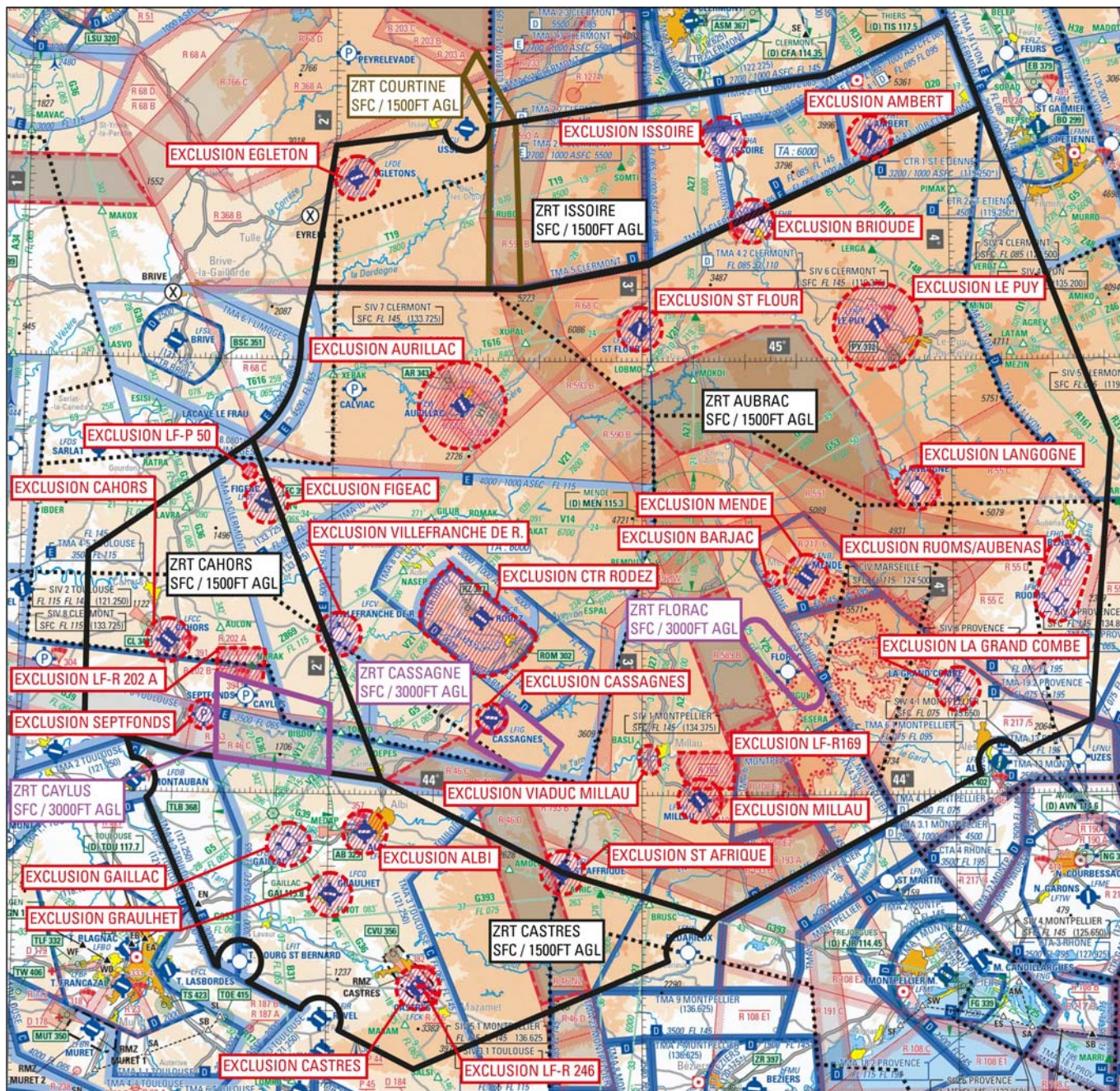
**Partie 1 : ZRT BASSE ALTITUDE (SURFACE A MAX 3000FT AGL) ACTIVES OU ACTIVABLES SUR DE LONGUES PERIODES**

**ZRT CANJUERS**



Extrait carte 1/1 000 000 SIA - Édition 2022

ZRT COURTINE, ISSOIRE, AUBRAC, CASTRES, CAHORS, FLORAC, CAYLUS et CASSAGNES



Extrait carte 1/1 000 000 SIA - Edition 2022

**DATES ET HEURES D'ACTIVITÉ**

ZRT ACTIVES	ZRT ACTIVABLES par NOTAM à J-1
<p><b>ZRT CAHORS active :</b></p> <ul style="list-style-type: none"> <li>- Du 12 septembre 06h00 au 30 septembre 23h59.</li> </ul> <p><b>ZRT CASTRES active :</b></p> <ul style="list-style-type: none"> <li>- Du 14 septembre 06h00 au 17 septembre 23h59.</li> <li>- Du 19 septembre 06h00 au 22 septembre 23h59.</li> </ul> <p><b>ZRT AUBRAC active :</b></p> <ul style="list-style-type: none"> <li>- Du 16 septembre 06h00 au 06 octobre 23h59.</li> </ul> <p><b>ZRT CANJUERS active :</b></p> <ul style="list-style-type: none"> <li>- Le 23 septembre de 06h00 à 23h59 (Report possible de 24 heures, mêmes horaires).</li> </ul> <p><b>ZRT COURTINE active :</b></p> <ul style="list-style-type: none"> <li>- Du 27 septembre 06h00 au 06 octobre 23h59.</li> </ul>	<p><b>ZRT CAYLUS activable :</b></p> <ul style="list-style-type: none"> <li>- Du 12 septembre 06h00 au 30 septembre 23h59.</li> </ul> <p><b>ZRT FLORAC, CASSAGNES activables :</b></p> <ul style="list-style-type: none"> <li>- Du 16 septembre 06h00 au 06 octobre 23h59.</li> </ul> <p><b>ZRT ISSOIRE activable :</b></p> <ul style="list-style-type: none"> <li>- Du 19 septembre 06h00 au 21 septembre 23h59.</li> <li>- Du 04 octobre 00h00 au 05 octobre 23h59.</li> </ul>

**INFORMATION DES USAGERS**

<p><b>ZRT COURTINE, ISSOIRE :</b>            LIMOGES INFO : 124.050 MHz            CLERMONT INFO : 133.725 MHz / 122.225 MHz</p> <p><b>ZRT AUBRAC :</b>            LIMOGES INFO : 124.050 MHz            CLERMONT INFO : 133.725 MHz / 119.375 MHz / 120.500 MHz            RODEZ TWR : 118.125 MHz            MONTPELLIER INFO : 134.375 MHz            MARSEILLE INFO : 124.500 MHz / 120.550 MHz            PROVENCE INFO : 134.800 MHz            TOULOUSE INFO : 121.250 MHz            LE PUY INFO : 118.000 MHz            AURILLAC INFO : 118.325 MHz            MENDE INFO : 119.600 MHz</p> <p><b>ZRT CAHORS :</b>            LIMOGES INFO : 124.050 MHz            TOULOUSE INFO : 121.250 MHz            CLERMONT INFO : 133.725 MHz            CAHORS INFO : 119.225 MHz</p> <p><b>ZRT CASTRES :</b>            TOULOUSE INFO : 121.250 MHz            MONTPELLIER INFO : 134.375 MHz / 136.625 MHz            CASTRES INFO : 118.500 MHz            ALBI INFO : 118.950 MHz</p>	<p><b>ZRT FLORAC :</b>            MONTPELLIER INFO : 134.375 MHz            MARSEILLE INFO : 120.550 MHz            THOR TWR : fréquence publiée par NOTAM            TRIDENT RADAR : fréquence publiée par NOTAM</p> <p><b>ZRT CASSAGNES :</b>            CLERMONT INFO : 133.725 MHz            TOULOUSE INFO : 121.250 MHz            RODEZ TWR : 118.125 MHz            CASTOR TWR : fréquence publiée par NOTAM</p> <p><b>ZRT CAYLUS :</b>            CLERMONT INFO : 133.725 MHz            TOULOUSE INFO : 121.250 MHz            POLO TWR : fréquence publiée par NOTAM</p> <p><b>ZRT CANJUERS :</b>            MARSEILLE INFO : 120.550 MHz            MONTPELLIER INFO : 124.425 MHz            PROVENCE INFO : 132.300 MHz</p>
---	---

**ORGANISME GESTIONNAIRE**

<p><b>ZRT COURTINE, ISSOIRE, AUBRAC, CASTRES, CAHORS, CANJUERS, CAYLUS, CASSAGNES, FLORAC :</b>            Directeur d'exercice (DIREX, téléphone : 04.63.08.08.41).</p>
--

**CONDITIONS DE PÉNÉTRATION**

**ZRT COURTINE, ISSOIRE, AUBRAC, CASTRES, CAHORS, CANJUERS :**

CAG / CAM, contournement obligatoire sauf pour :

- les aéronefs participant à l'exercice,
- les aéronefs assurant des missions d'assistance, de sauvetage, de sécurité publique lorsque le contournement n'est pas compatible avec l'exécution de ces missions et après contact avec le gestionnaire (DIREX).
- les aéronefs en CAG/IFR (IFR transport public, qualification IFR avec organismes de formation agréés, et les tests en vol associés) au départ ou à l'arrivée des terrains inclus dans les ZRT et les aéronefs effectuant du travail aérien après coordination avec le gestionnaire (DIREX).

**ZRT CAYLUS, CASSAGNES, FLORAC :**

CAG / CAM, contournement obligatoire sauf pour :

- les aéronefs assurant des missions d'assistance, de sauvetage ou de sécurité publique, lorsque le contournement n'est pas compatible avec l'exécution de ces missions et après contact radio (ZRT Florac : Thor Twr /Trident Radar - ZRT Cassagnes : Castor Twr - ZRT Caylus : Polo Twr).
- les aéronefs ayant reçu l'accord après contact radio (ZRT Florac : Thor Twr /Trident Radar - ZRT Cassagnes : Castor Twr - ZRT Caylus : Polo Twr)

Modalités de coordination pour les aéronefs en CAG/IFR (IFR transport public, qualification IFR avec organismes de formation agréés, et les tests en vol associés) et aéronefs effectuant du travail aérien :

Accord de principe après notification auprès du directeur d'exercice au plus tôt, au plus tard à J-1 14h00 en priorité par email (em4bac-b3-3d.trait.fct@def.gouv.fr) ou à défaut par téléphone (04.63.08.08.41). Le directeur d'exercice confirmera la prise en compte par email au plus tard à J-1 16h00.

Une modification du vol devra faire l'objet d'une nouvelle coordination.

**Activités aériennes sportives et récréatives et vols d'aérostats dans les ZRT :**

Demande d'autorisation auprès du directeur d'exercice au plus tôt, et au plus tard à J-1 14h00 en priorité par email (em4bac-b3-3d.trait.fct@def.gouv.fr) ou à défaut par téléphone (04.63.08.08.41). L'accord ou le refus seront notifiés par email au plus tard à J-1 16h00.

Si accord le demandeur confirmera le début d'activité par téléphone au directeur d'exercice avec un préavis de 30 minutes.

**SERVICES RENDUS**

**ZRT COURTINE, ISSOIRE, AUBRAC, CASTRES, CAHORS, CANJUERS :**

**CAG/ CAM :** Information de vol et alerte.

**ZRT CAYLUS, CASSAGNES, FLORAC :**

**CAM :** Contrôle, information de vol et alerte.

**CAG :** Information de vol et alerte.

**LIMITES LATÉRALES ET VERTICALES**

**ZRT COURTINE**

Limites latérales

45°39'27.00" N,002°24'48.00" E  
 45°42'46.00" N,002°27'20.00" E  
 45°33'11.00" N,002°35'05.00" E  
 45°10'00.00" N,002°36'17.00" E  
 45°10'00.00" N,002°30'00.00" E  
 45°32'36.00" N,002°30'00.00" E  
 45°39'27.00" N,002°24'48.00" E

Limites verticales

SFC / 1500FT AGL

**ZRT ISSOIRE**

Limites latérales

45°34'54.00" N,004°06'32.00" E  
 45°13'24.00" N,003°01'16.00" E  
 45°10'00.00" N,002°36'17.00" E  
 45°10'00.00" N,001°55'37.00" E  
 45°29'44.00" N,002°00'00.00" E  
 45°31'45.00" N,002°21'13.00" E  
 arc anti-horaire de 3.00nm de rayon centré sur 45°32'09.00" N,002°25'29.00" E  
 45°32'34.00" N,002°29'43.00" E  
 45°35'59.00" N,003°00'10.00" E  
 45°39'39.00" N,003°36'12.00" E  
 45°47'00.00" N,004°00'00.00" E  
 45°34'54.00" N,004°06'32.00" E

à l'exclusion de la ZRT COURTINE lorsqu'elle est active

Limites verticales

SFC / 1500FT AGL

<p style="text-align: center;"><b>ZRT AUBRAC</b></p> <p style="text-align: center;"><b>Limites latérales</b></p> <p>45°10'00.00" N,002°36'17.00" E            45°13'40.00" N,003°01'09.00" E            45°34'54.00" N,004°06'32.00" E            44°49'00.00" N,004°31'00.00" E            44°10'09.00" N,004°26'17.00" E            44°05'36.00" N,004°12'23.00" E            arc anti-horaire de 3.00nm de rayon centré sur 44°04'22.00" N,004°08'35.00" E            44°02'50.00" N,004°05'00.00" E            43°43'00.00" N,003°14'00.00" E            43°49'22.00" N,002°44'50.00" E            44°02'00.00" N,002°10'00.00" E            44°48'50.00" N,001°44'22.00" E            arc anti-horaire de 17.00nm de rayon centré sur 45°02'11.00" N,001°29'33.00" E            45°03'00.00" N,001°53'30.00" E            45°09'58.00" N,001°55'25.00" E            45°10'00.00" N,002°36'17.00" E</p> <p>à l'exclusion des ZRT FLORAC et CASSAGNES lorsqu'elles sont actives</p> <p style="text-align: center;"><b>Limites verticales</b> SFC / 1500FT AGL</p>	<p style="text-align: center;"><b>ZRT CASTRES</b></p> <p style="text-align: center;"><b>Limites latérales</b></p> <p>44°04'37.00" N,001°22'20.00" E            44°07'32.00" N,001°21'03.00" E            44°05'30.00" N,001°32'20.00" E            44°02'00.00" N,002°10'00.00" E            43°49'22.00" N,002°44'50.00" E            43°43'00.00" N,003°14'00.00" E            43°40'43.00" N,003°11'19.00" E            arc anti-horaire de 3.00nm de rayon centré sur 43°38'23.00" N,003°08'41.00" E            43°37'08.00" N,003°04'55.00" E            43°22'05.00" N,002°16'40.00" E            43°27'21.00" N,002°02'21.00" E            arc anti-horaire de 3.00nm de rayon centré sur 43°28'49.00" N,001°58'44.00" E            43°30'14.00" N,001°55'09.00" E            43°33'54.00" N,001°45'04.00" E            arc anti-horaire de 3.00nm de rayon centré sur 43°36'40.00" N,001°43'27.00" E            43°35'57.00" N,001°39'26.00" E            43°36'10.00" N,001°38'50.00" E            43°59'10.00" N,001°25'08.00" E            arc anti-horaire de 3.00nm de rayon centré sur 44°01'36.00" N,001°22'37.00" E            44°04'37.00" N,001°22'20.00" E</p> <p style="text-align: center;"><b>Limites verticales</b> SFC / 1500FT AGL</p>
<p style="text-align: center;"><b>ZRT CAHORS</b></p> <p style="text-align: center;"><b>Limites latérales</b></p> <p>44°48'49.00" N,001°44'23.00" E            44°02'00.00" N,002°10'00.00" E            44°05'30.00" N,001°32'20.00" E            44°09'00.00" N,001°13'00.00" E            44°33'00.00" N,001°13'00.00" E            44°48'49.00" N,001°44'23.00" E</p> <p>à l'exclusion de la ZRT CAYLUS lorsqu'elle est active</p> <p style="text-align: center;"><b>Limites verticales</b> SFC / 1500FT AGL</p>	<p style="text-align: center;"><b>ZRT CANJUERS</b></p> <p style="text-align: center;"><b>Limites latérales</b></p> <p>44°14'00.00" N,005°35'00.00" E            43°54'00.00" N,005°53'00.00" E            43°51'52.00" N,006°07'12.00" E            arc anti-horaire de 5.00nm de rayon centré sur 43°51'00.00" N,006°14'00.00" E            43°49'17.00" N,006°20'29.00" E            43°43'30.00" N,006°42'15.00" E            43°39'30.00" N,006°41'00.00" E            43°37'30.00" N,006°35'40.00" E            43°38'00.00" N,005°40'00.00" E            44°05'40.00" N,005°16'19.00" E            44°14'00.00" N,005°35'00.00" E</p> <p style="text-align: center;"><b>Limites verticales</b> SFC / 1500FT AGL</p>
<p style="text-align: center;"><b>ZRT CAYLUS</b></p> <p style="text-align: center;"><b>Limites latérales</b></p> <p>44°16'29.00" N,001°38'15.00" E            44°12'23.00" N,002°00'00.00" E            44°02'57.00" N,002°00'00.00" E            44°04'58.00" N,001°38'15.00" E            44°16'29.00" N,001°38'15.00" E</p> <p style="text-align: center;"><b>Limites verticales</b> SFC / 3000FT AGL</p>	<p style="text-align: center;"><b>ZRT FLORAC</b></p> <p style="text-align: center;"><b>Limites latérales</b></p> <p>44°23'23.00" N,003°24'07.00" E            44°15'24.00" N,003°33'53.00" E            arc horaire de 2.00nm de rayon centré sur 44°14'04.00" N,003°31'49.00" E            44°12'48.00" N,003°29'40.00" E            44°20'52.00" N,003°19'47.00" E            arc horaire de 2.00nm de rayon centré sur 44°22'21.00" N,003°21'43.00" E            44°23'23.00" N,003°24'07.00" E</p> <p style="text-align: center;"><b>Limites verticales</b> SFC / 3000FT AGL</p>

**ZRT CASSAGNES**

**Limites latérales**

44°09'15.00" N,002°29'06.00" E  
 44°07'23.00" N,002°26'57.00" E  
 44°03'30.00" N,002°36'20.00" E  
 44°02'51.00" N,002°40'38.00" E  
 44°07'02.00" N,002°44'30.00" E  
 44°13'14.00" N,002°33'54.00" E  
 44°12'16.00" N,002°32'46.00" E  
 arc horaire de 2.00nm de rayon centré sur 44°10'42.00" N,002°31'04.00" E  
 44°09'15.00" N,002°29'06.00" E

**Limites verticales**

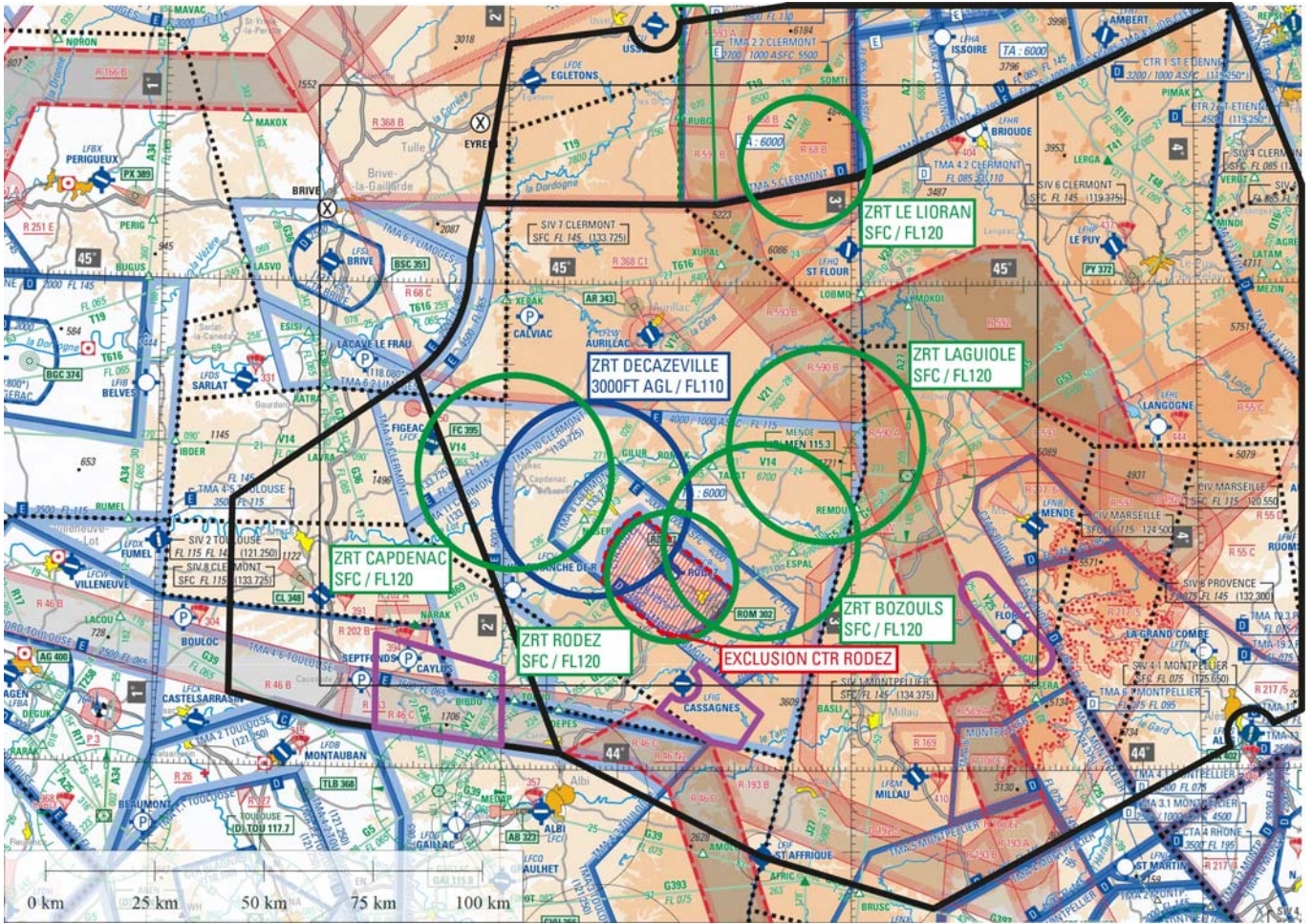
SFC / 3000FT AGL

**Les ZRT COURTINE, ISSOIRE, AUBRAC, CASTRES, CAHORS, CANJUERS, FLORAC, CASSAGNES et CAYLUS sont définies à l'exclusion :**

- Des secteurs d'aérodromes (cercle de 3 NM de rayon centré sur l'ARP, SFC / 1500FT AGL) de Egletons, Issoire, Brioude, Ambert, St-Flour, Langogne, Ruoms, Aubenas, La Grand-Combe, Figeac, Cahors, Mende, Millau, St-Affrique, Villefranche de R., Albi, Gaillac, Graulhet, Castres et Vinon
- Des secteurs d'aérodromes (cercle de 6 NM de rayon centré sur l'ARP, SFC / 1500FT AGL) de Aurillac et Le Puy
- Des secteurs d'aérodromes (cercle de 2 NM de rayon centré sur l'ARP, SFC / 1500FT AGL) de Cassagnes et Septfonds
- De la CTR Rodez
- Du Parc National des Cévennes
- Des zones LF-R 202 A, LF-R 169, LF-R 11 A, LF-D 596 A, LF-P 10, LF-P 50 et LF-R 246
- Des zones LF-R 368 activées dans le cadre de l'exercice VOLFA 2022 (voir SUP AIP)
- Des ZRT FOX BIG LOW, DELTA LOW et ECHO LOW actives dans le cadre de l'exercice POKER 22-03 (voir SUP AIP)

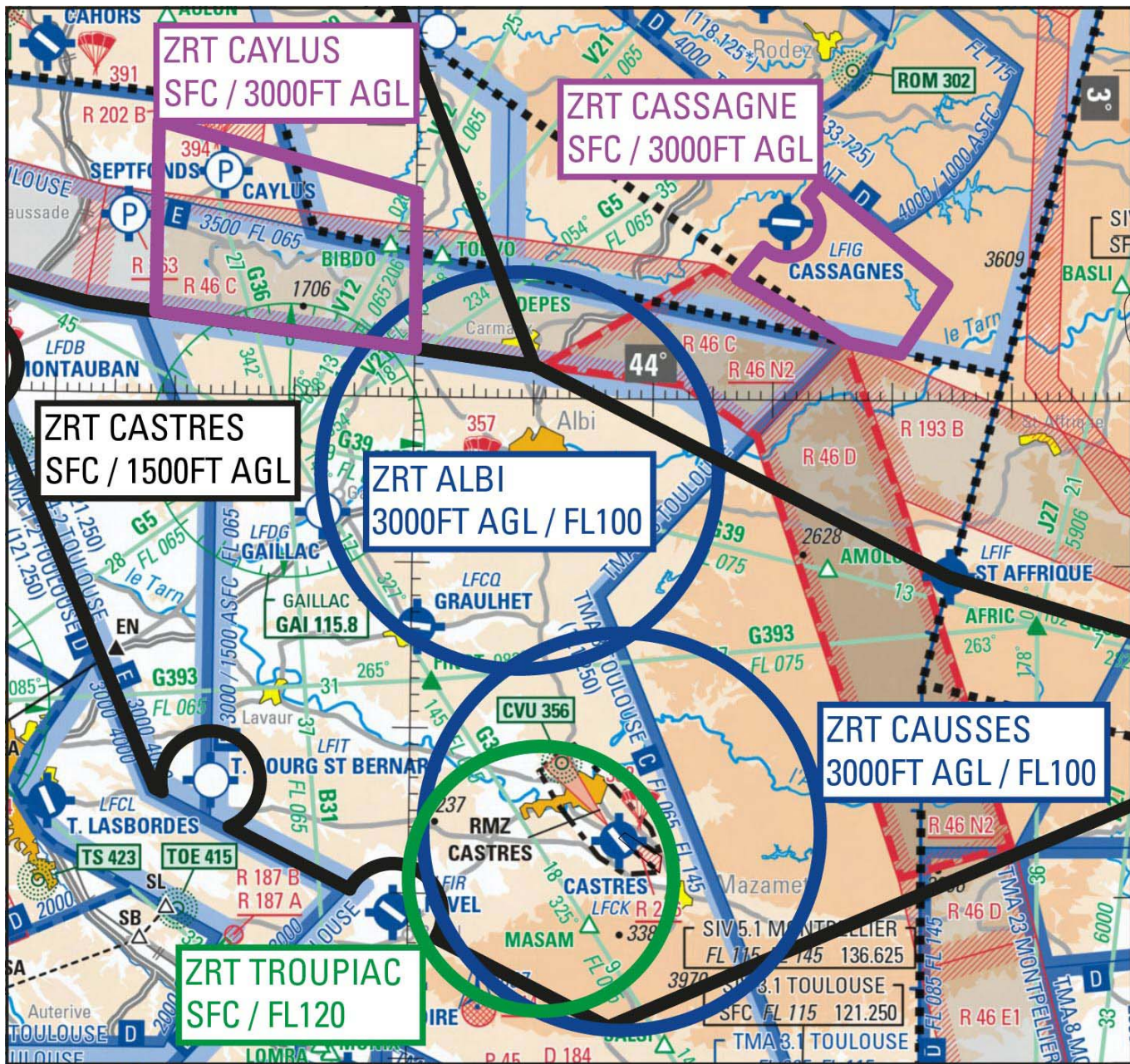
Partie 2 : ZRT MOYENNE ALTITUDE (SURFACE A MAX FL120) ACTIVABLES SUR DES CRENEAUX RESTREINTS.

ZRT LE LIORAN, LAGUIOLE, BOZOULS, RODEZ, DECAZEVILLE, CAPDENAC



Extrait carte 1/1 000 000 SIA - Edition 2022

ZRT ALBI, CAUSSES, TROUPIAC



Extrait carte 1/1 000 000 SIA - Édition 2022



**DATES ET HEURES D'ACTIVITÉ**

<p><b>ZRT TROUPIAC activable :</b></p> <ul style="list-style-type: none"> <li>- Du 14 septembre 20h00 au 15 septembre 04h00 (Report possible de 24 heures, mêmes horaires)</li> </ul> <p><b>ZRT BOZOULS activable :</b></p> <ul style="list-style-type: none"> <li>- Le 20 septembre 18h00-21h30 (Report possible de 24 heures, mêmes horaires)</li> <li>- Le 26 septembre 05h00-07h00</li> </ul> <p><b>ZRT RODEZ activable :</b></p> <ul style="list-style-type: none"> <li>- Du 22 septembre 19h00 au 23 septembre 02h00 (Report possible de 24 heures, mêmes horaires)</li> </ul> <p><b>ZRT LAGUIOLE activable :</b></p> <ul style="list-style-type: none"> <li>- Le 26 septembre 05h00-07h00</li> </ul> <p><b>ZRT LE LIORAN activable :</b></p> <ul style="list-style-type: none"> <li>- Du 28 septembre 18h00 au 29 septembre 04h00 (Report possible de 24 heures, mêmes horaires)</li> </ul> <p><b>ZRT CAPDENAC activable :</b></p> <ul style="list-style-type: none"> <li>- Le 28 septembre 20h00-22h00</li> </ul>	<p><b>ZRT CAUSSES activable :</b></p> <ul style="list-style-type: none"> <li>- Le 16 septembre 07h00-08h30</li> </ul> <p><b>ZRT ALBI activable :</b></p> <ul style="list-style-type: none"> <li>- Le 21 septembre 12h00-13h30</li> </ul> <p><b>ZRT DECAZEVILLE activable :</b></p> <ul style="list-style-type: none"> <li>- Le 22 septembre 13h00-14h30</li> </ul>
---	--

**INFORMATION DES USAGERS**

<p><b>ZRT LE LIORAN :</b> CLERMONT INFO : 119.375 MHz / 122.225 MHz</p> <p><b>ZRT LAGUIOLE :</b> CLERMONT INFO : 133.725 MHz MONTPELLIER INFO : 134.375 MHz</p> <p><b>ZRT BOZOULS :</b> CLERMONT INFO : 133.725 MHz MONTPELLIER INFO : 134.375 MHz RODEZ TWR : 118.125 MHz</p> <p><b>ZRT RODEZ, DECAZEVILLE :</b> CLERMONT INFO : 133.725 MHz RODEZ TWR : 118.125 MHz</p> <p><b>ZRT CAPDENAC :</b> CLERMONT INFO : 133.725 MHz LIMOGES INFO : 124.050 MHz</p>	<p><b>ZRT ALBI :</b> CLERMONT INFO : 133.725 MHz TOULOUSE INFO : 121.250 MHz ALBI INFO : 118.950 MHz</p> <p><b>ZRT CAUSSES, TROUPIAC :</b> TOULOUSE INFO : 121.250 MHz CASTRES INFO : 118.500 MHz</p>
---	---

**ORGANISMES GESTIONNAIRES**

<p><b>EN TEMPS REEL :</b></p> <p><b>ZRT DECAZEVILLE, ALBI, CAUSSES :</b> Airspace Manager (téléphone : 06.63.53.42.55).</p> <p><b>ZRT LE LIORAN, LAGUIOLE, BOZOULS, RODEZ, CAPDENAC, TROUPIAC :</b> 11ème Brigade Parachutiste (téléphone : 06.82.92.64.72).</p>
--

**CONDITIONS DE PÉNÉTRATION**

<p><b>ZRT DECAZEVILLE, ALBI, CAUSSES, LE LIORAN, LAGUIOLE, BOZOULS, RODEZ, CAPDENAC, TROUPIAC :</b> CAG / CAM, contournement obligatoire sauf pour :</p> <ul style="list-style-type: none"> <li>- les aéronefs participant à l'exercice,</li> <li>- les aéronefs assurant des missions d'assistance, de sauvetage ou de sécurité publique, lorsque le contournement n'est pas compatible avec l'exécution de ces missions et après contact avec le gestionnaire (ou le directeur d'exercice).</li> </ul>
--

**SERVICES RENDUS**

<p><b>ZRT DECAZEVILLE, ALBI, CAUSSES, LE LIORAN, LAGUIOLE, BOZOULS, RODEZ, CAPDENAC, TROUPIAC :</b> <b>CAG/ CAM :</b> Information de vol et alerte.</p>
---

**LIMITES LATÉRALES ET VERTICALES**

<p><b>ZRT LE LIORAN</b></p> <p><u>Limites latérales</u> cercle de 8.00nm de rayon centré sur 45°15'20.00" N,002°51'55.00" E</p> <p><u>Limites verticales</u> SFC / FL120</p>	<p><b>ZRT LAGUIOLE</b></p> <p><u>Limites latérales</u> cercle de 12.00nm de rayon centré sur 44°40'21.00" N,002°55'36.00" E</p> <p><u>Limites verticales</u> SFC / FL120</p>
<p><b>ZRT BOZOULS</b></p> <p><u>Limites latérales</u> cercle de 12.00nm de rayon centré sur 44°28'25.00" N,002°44'21.00" E à l'exclusion de la CTR RODEZ</p> <p><u>Limites verticales</u> SFC / FL120</p>	<p><b>ZRT RODEZ</b></p> <p><u>Limites latérales</u> cercle de 8.00nm de rayon centré sur 44°24'00.00" N,002°29'00.00" E</p> <p><u>Limites verticales</u> SFC / FL120</p>
<p><b>ZRT CAPDENAC</b></p> <p><u>Limites latérales</u> cercle de 12.00nm de rayon centré sur 44°36'43.00" N,002°01'43.00" E</p> <p><u>Limites verticales</u> SFC / FL120</p>	<p><b>ZRT TROUPIAC</b></p> <p><u>Limites latérales</u> cercle de 8.00nm de rayon centré sur 43°31'00.00" N,002°11'00.00" E</p> <p><u>Limites verticales</u> SFC / FL120</p>
<p><b>ZRT DECAZEVILLE</b></p> <p><u>Limites latérales</u> cercle de 12.00nm de rayon centré sur 44°33'30.00" N,002°15'15.00" E à l'exclusion de la CTR RODEZ</p> <p><u>Limites verticales</u> 3000FT AGL / FL110</p>	<p><b>ZRT ALBI</b></p> <p><u>Limites latérales</u> cercle de 12.00nm de rayon centré sur 43°55'39.00" N,002°08'52.00" E</p> <p><u>Limites verticales</u> 3000FT AGL / FL100</p>
<p><b>ZRT CAUSSES</b></p> <p><u>Limites latérales</u> cercle de 12.00nm de rayon centré sur 43°33'18.00" N,002°17'26.00" E</p> <p><u>Limites verticales</u> 3000FT AGL / FL100</p>	

**ORGANISMES A CONTACTER**

<p><u>Avant l'exercice :</u></p> <p><b>COMALAT :</b> Téléphone : 01.73.95.22.84/83</p> <p><b>4ème Brigade d'Aérocombat :</b> Téléphone : 04.63.08.08.41</p>	<p><u>Pendant l'exercice :</u></p> <p><b>Directeur d'exercice (DIREX)</b> Téléphone : 04.63.08.08.41 Email : em4bac-b3-3d.trait.fct@def.gouv.fr</p>
<p><u>En temps réel pour les ZRT :</u></p> <p><b>DECAZEVILLE, ALBI, CAUSSES :</b> Airspace Manager Téléphone : 06.63.53.42.55</p> <p><b>LE LIORAN, LAGUIOLE, BOZOULS, RODEZ, CAPDENAC, TROUPIAC :</b> 11ème Brigade Parachutiste Téléphone : 06.82.92.64.72</p>	

CALENDRIER RECAPITULATIF DES DIFFERENTES ZRT ACTIVES ET ACTIVABLES

DATES	CAYLUS CAHORS	CASTRES	TROUPIAC	AUBRAC FLORAC CASSAGNES	CAUSSES	ISSOIRE	BOZOULS	ALBI	DECAZEVILLE	RODEZ	CANJUERS	LAGUIOLE	COURTINE	LE LIORAN	CAPDENAC
S37	1	06H00													
	2														
	3	X													
	4	X	06H00	20H00-04H00											
	5	X	X	REPORT POSSIBLE											
	6	X	X		06H00	07H00-08H30									
	7	X	23H59		X										
	8	X			X										
S38	1	X	06H00		X	06H00									
	2	X	X		X	X	18H00-21H30								
	2	X	X		X	23H59	REPORT POSSIBLE	12H00-13H30							
	2	X	23H59		X				13H00-14H30	19H00-02H00					
	2	X			X					REPORT POSSIBLE	06H00-23H59				
	2	X			X						REPORT POSSIBLE				
	2	X			X										
S39	2	X			X		05H00-07H00					05H00-07H00			
	2	X			X								06H00		
	2	X			X								X	18H00-04H00	20H00-22H00
	2	X			X								X	REPORT POSSIBLE	
	3	23H59			X								X		
	1				X								X		
	2				X								X		
S40	3				X								X		
	4				X	00H00							X		
	5				X	23H59							X		
	6				23H59								23H59		