



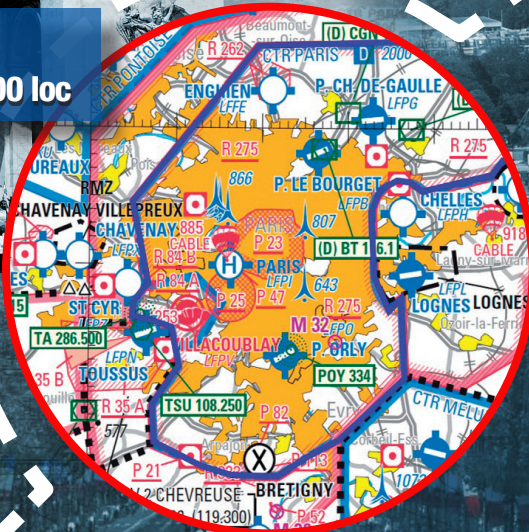
MINISTÈRE  
DES ARMÉES

Liberté  
Égalité  
Fraternité

# Cérémonies commémoratives du 11 Novembre 2022

Restriction d'accès

- le 11 novembre de 09h00 à 13h00 loc



**PILOTÉ!**  
ADAPTE TON VOL

POUR TOUS RENSEIGNEMENTS OU  
DEMANDE D'AUTORISATION  
ORGANISME À CONTACTER :

Centre national des opérations aériennes

N° Vert **0 800 397 375**

[www.sia.aviation-civile.gouv.fr](http://www.sia.aviation-civile.gouv.fr)

NOTAM LFFA-R2979

**NAVIGATION PRÉPARÉE : NOTAM CONSULTÉ !**



## ADAPTER SON VOL



### QUAND

#### Restriction d'accès le 11 novembre 2022

La création d'une zone réglementée temporaire (ZRT) autour de la place de l'Étoile permet de mieux maîtriser le trafic aérien :

connaissance des vols, anticipation face à une éventuelle menace aérienne, protection des vols Défense.



### POURQUOI

**Objectif : s'assurer qu'aucun aéronef ne vienne perturber le bon déroulement de la cérémonie de commémoration.**

Depuis le 11 septembre 2001, en parallèle de mesures de sécurité mises en œuvre par les compagnies aériennes et les responsables aéroportuaires, l'armée de l'Air et de l'Espace, sous l'autorité directe du Premier Ministre, a renforcé son dispositif de sûreté aérienne. Celui-ci vise à faire respecter la souveraineté de l'espace aérien national et d'assurer la défense du territoire contre toute menace aérienne.

Lors d'évènements particuliers comme le 11 Novembre, l'armée de l'Air et de l'Espace renforce la posture permanente de sûreté - Air (PPS-A) en mettant en place un dispositif particulier de sûreté aérienne (DPSA).

#### ► Comment m'informer sur les restrictions en place ?

Consultez la documentation en vigueur : [NOTAM complémentaire](#).

Vous pouvez également appeler les numéros de téléphone communiqués dans le NOTAM ou vous rapprocher des personnels de l'armée de l'Air et de l'Espace qui sont spécifiquement mis en place pour l'occasion sur les terrains de la région parisienne.

#### ► Que faire si je pénètre involontairement les espaces aériens qui me sont interdits ?

Informez immédiatement un organisme de contrôle et prenez un cap vers la sortie de zone.

Le survol, par maladresse ou négligence, d'une zone interdite de survol peut faire l'objet de poursuites (code des transports - Article L6232-2).

#### ► Comment réagir si je me fais intercepter par un avion ou un hélicoptère de l'armée de l'Air et de l'Espace ?

- conservez votre ligne de vol tant que l'intercepteur n'oblige pas à manœuvrer.

En effet, vous êtes peut-être sujet à un simple contrôle d'identification qui sera suivi ou non de mesures au sol. Le pilotage de votre aéronef et la bonne gestion de sa trajectoire priment sur le reste (respect du plan de vol, prise en compte du relief et des obstacles, météo),

- tentez de contacter ou de répondre à l'intercepteur - [fréquence 121.50](#),

- sans radio de bord, faites savoir par signal visuel que vous n'êtes pas équipé ([code OACI](#) : tapotez sur la bouche avec la main puis présentez le poing fermé pouce vers le bas) et soyez attentif aux signaux visuels du pilote intercepteur.